

CASAMBI

SISTEM INTELIGENT DE CONTROL/GESTIUNE AL
ILUMINATULUI PE ZONE DE INTERES ÎN FUNCȚIE
DE PREZENȚA FIZICĂ A PERSONALULUI ÎN
LOCAȚIE/ZONĂ BIROU



www.dienergy.ro

LIGHTING
CONTROL
FOR THE
MODERN WORLD

DESCRIEREA SISTEMULUI:

CASAMBI este o soluție avansată de control a luminii bazată pe Bluetooth Low Energy (BLE). BLE este o tehnologie wireless de ultimă generație și singura tehnologie wireless low power din toate smartphone-urile moderne, tabletele și chiar ceasurile inteligente. Bluetooth Low Energy a fost dezvoltat la Centrul de Cercetare Nokia, unde au lucrat fondatorii Casambi Technology Oy. De aceea, Casambi a avut avantajul unic de a realiza devreme potențialul Bluetooth Low Energy. Casambi a început dezvoltarea soluției înainte de a exista pe piață dispozitive Bluetooth Low Energy, având acum cea mai avansată soluție de control al luminii bazată pe BLE de pe piață, inclusiv o tehnologie de rețea de înaltă performanță.

Tehnologia Casambi poate fi integrată în corpuri de iluminat, drivere LED și chiar în module LED sau becuri, creând o soluție optimă în ceea ce privește ușurința instalării și funcționalitatea cu costuri suplimentare minime de hardware și implementare.

Funcționarea sistemului WIRELESS CASAMBI se bazează pe protocolul Bluetooth Low Energy, care este cel mai eficient din punct de vedere energetic, utilizând Gateways BLE, ce fost construit pentru Internet of Things (IoT) și a fost implementat în toate smartphone-urile moderne, tabletele și chiar ceasurile inteligente de la începutul anului 2012. Aceasta înseamnă că nu este nevoie de module de gateway pentru a controla iluminarea prin intermediul BLE, ceea ce face ca o soluție de control al luminii bazată pe BLE să fie mai rentabilă decât soluțiile construite pe alte tehnologii wireless. Alte tehnologii, cum ar fi WiFi și Zigbee, necesită un modul gateway între dispozitivul de control și rețea, precum și surse de alimentare suplimentare, cablare ethernet și toate considerațiile legate de cerințele de infrastructură ale unor astfel de soluții.

DESCRIEREA SISTEMULUI:

Soluția CASAMBI se bazează pe o structură de rețea. Modulele CASAMBI (care sunt instalate lângă sau integrate în corpuri de iluminat, drivere sau comutatoare) sunt asociate la rețele, permitând controlul individual al fiecărui corp de iluminat sau a unor grupuri predefinite de corpuri de iluminat. Soluția permite crearea de zone, respectiv micro-rețele de corpuri de iluminat pentru care pot fi controlați autonom parametri multipli : ON/OFF, dimare, controlul temperaturii, senzori etc.

Securitatea rețelei poate fi o considerație importantă, astfel încât pot fi setate diferite setări de partajare pentru fiecare rețea, cu parole de administrator diferite. Deoarece structura rețelei face parte din funcționalitatea aplicației, nu există niciun cost suplimentar pentru realizarea unor rețele multiple, cu parametri distincti de control.



Funcționalitatea **CASAMBI**

Pentru a accesa toate funcționalitățile rețelelor Casambi este necesară o aplicație. Aplicația poate fi descărcată gratuit din **Apple App Store** sau **Google Play Store**, fiind compatibilă cu sistemele IOS și Android.

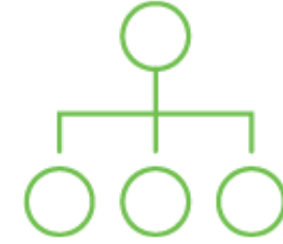




**Integrarea senzorilor de
prezență și mișcare în
sistemul de iluminat**



**Controlul nivelului de iluminat
în funcție de intensitatea
luminii naturale**



**Cooperarea între
aplicații și stații de
control manuale**



**Sistemul este potrivit atât în
proiecte mici cât și în clădiri
și ansambluri complexe**



**Schimbarea culorii
luminii**



**Programarea
funcționării sistemului în
funcție de calendar**



**Modificarea temperaturii
de culoare a luminii**



**Crearea de microrețele
(grupuri) de corpuri de iluminat
controlate simultan**



**Scenarii multiple de lumini
pentru crearea ambiantului dorit**



**Adaptarea sistemului la nivelul
de iluminozitate din exterior în
funcție de poziție GPS**



**Identificarea și controlul
produselor de iluminat după
imaginile din galeria aplicației**